



Naval H6 2014-

Тягово-цепное устройство (ТСУ) съемный квадрат. Арт. 17011501

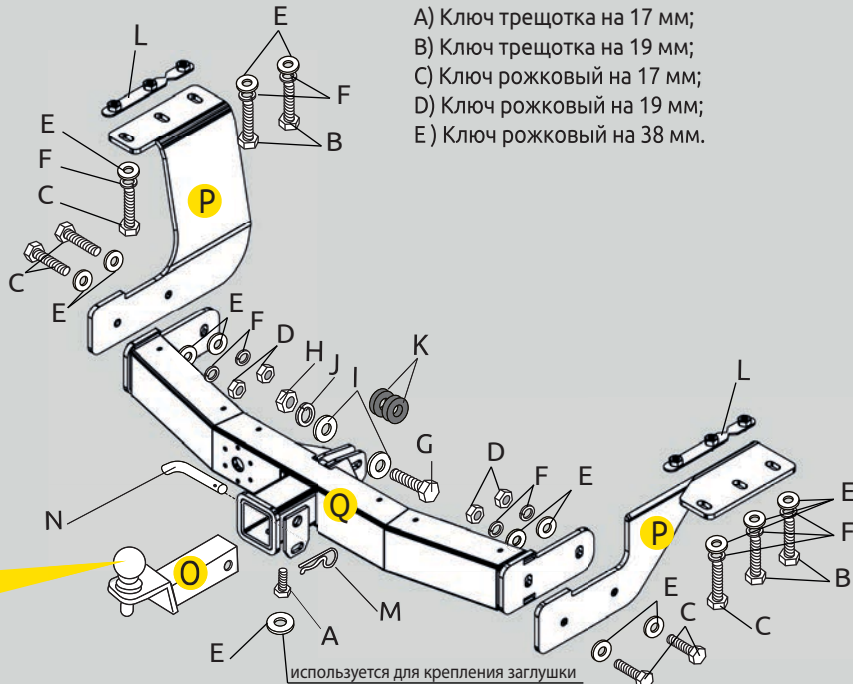
Комплектация

- A) Болт M10x20 – 1 шт.
- B) Болт M10x30x1,25 – 4 шт.
- C) Болт M10x40x1,25 – 6 шт.
- D) Гайка M10x1,25 – 4 шт.
- E) Шайба M10 увеличенная – 15 шт.
- F) Шайба гроверная M10 – 10 шт.
- G) Болт M12x60x1,25 – 1 шт.
- H) Гайка M12x1,25 – 1 шт.
- I) Шайба M12 – 2 шт.
- J) Шайба M12 гроверная – 1 шт.
- K) Шайба 28x13 – 2 шт.
- L) Закладная фигурная – 2 шт.
- M) Шплинт – 1 шт.
- N) Палец для фаркопа гнутый – 1 шт.
- O) Съемный шар в сборе – 1 шт.
- P) Кронштейн боковой – 2 шт.
- Q) Кронштейн центральный – 1 шт.
- R) Заглушка для ТСУ – 1 шт.

Не предназначен для установки багажных платформ с креплением на шар

Требуемые инструменты

- A) Ключ трещотка на 17 мм;
- B) Ключ трещотка на 19 мм;
- C) Ключ рожковый на 17 мм;
- D) Ключ рожковый на 19 мм;
- E) Ключ рожковый на 38 мм.



Требования к установке:

- Не устанавливать изделие на другую марку и модель автомобиля;
- Не устанавливать изделие в места не предусмотренные данной инструкцией;
- Не подвергать изделие сварочным работам;
- Выполнять установку изделия строго руководствуясь данной инструкцией по установке.

Требования к эксплуатации:

- Не вставать на изделие;
- Не использовать изделие в качестве опоры для домкрата;
- Не буксировать за изделие другое ТС;
- Каждые 5 000 км подтягивать соединительные элементы изделия.
- На неасфальтированном покрытии грузоподъемность сокращается в 2 раза а скорость не должна превышать 30 км/ч.

Изделие изготовлено из стали • Сцепка и расцепка прицепа к ТС возможна одним человеком, без применения специальных инструментов • Конструкция изделия обеспечивает выполнение сохранности характеристик и функционирования после замены изнашивающихся деталей. Изнашиваемые детали взаимозаменяемы • Ограничения на использование механического сцепного устройства и его элементов см. в данной инструкции • Усиление зоны крепления при установке изделия на ТС не требуется При установке изделия на автомобиль шаровый наконечник не ухудшает видимость и не закрывает задний номерной знак.

Габаритные размеры изделия: 1064x627x303 мм.
Присоединительные размеры: 755 мм.
Высота установки: 420 мм.
Максимальные углы поворота при установке изделия на ТС составляют:
- в горизонтальной плоскости - 70 град.
- в вертикальной плоскости - 30 град.
Пространственное положение шарового наконечника регламентировано ГОСТом Р 41.55-2005.

При установке изделия на ТС расстояние от центра шарового наконечника до вертикальной плоскости проходящей через наиболее удаленную назад крайнюю точку оборудования составляет 90 мм.

ООО «ПТ ГРУПП»

адрес: 445000, Самарская обл.
г. Тольятти, ул. Вокзальная 102А,
строение 1.

СВИДЕТЕЛЬСТВО О ПРИЕМКЕ

Дата выпуска _____ Июль 2019 _____ Штмп ОТК _____



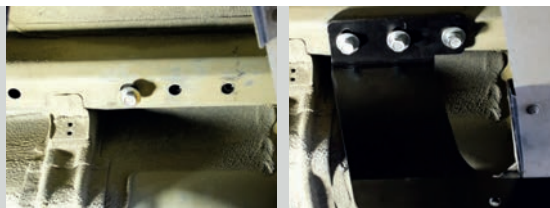
СВИДЕТЕЛЬСТВО О ПРОДАЖЕ

Дата продажи _____ Штмп магазина _____

ШАГ 1. Вкрутите болт М10х30х1,25 в фигурную закладную. Вставьте закладную, держа её за болт, в технологическое отверстие в левом заднем лонжероне автомобиля как показано на фото. Согните закладную в самом узком её месте для того, чтобы закладная полностью вошла внутрь лонжерона.



ШАГ 2. Выпрямите закладную, держа её за болт. Совместите отверстия в закладной и в лонжероне. Приложите кронштейн боковой к крайнему отверстию в лонжероне и закрепите кронштейн болтом М10х40х1,25. Выкрутите болт М10х30х1,25 из закладной и совместив остальные отверстия кронштейна, лонжерона и закладной соедините детали болтами М10х30х1,25 через шайбы М10.



ШАГ 3. Для удобства установки правого кронштейна отсоедините крепление глушителя автомобиля и повторите шаги 1 и 2.



ШАГ 4. Для установки центрального кронштейна, вставьте в буксирную петлю две шайбы 28х13 из комплекта поставки. Затем совместив отверстие в центре балки с отверстиями в шайбах закрепите всё с помощью болта М12х60х1,25 с гайкой М12х1,25 через две шайбы М12 с двух сторон и гровер М12. Затем соедините боковые кронштейны с центральной балкой болтами М10х40х1,25 через шайбы М10 и гайки М10.



ШАГ 5. Затяните все резьбовые соединения. Закрепите глушитель. Установите съемный шар в сборе и закрепите его пальцем гнутым с шплинтом. Зафиксируйте съемный шар винтом М10х20 снизу. Затяните шар с помощью ключа рожкового или головки на 38мм. Установка завершена.



Тип соединения: шаровый; Диаметр сцепного шара: 50 мм.; Масса комплекта ТСУ 17011501: 21,6 кг.

ТСУ	Артикул	D(кН)	S(кг)	T(кг)	C(кг)	A(кг)
Naval Н6	17011501	10,7	100	2240	750/1500*	1500

D= (g*T*C)/(T+C) - горизонтальная сила, действующая между тягачом и прицепом; S - статическая вертикальная нагрузка на шар; T- технически допустимая максимальная масса тягача; C - допустимая масса прицепа по данным автопроизводителя (*для прицепа оборудованного тормозами); A - максимальная масса прицепа по данным производителя ТСУ.

Тягово-сцепное устройство (Naval Н6) предназначено для сцепки легкового автомобиля с буксируемым прицепом полной массой до 1500 кг. Скорость автопоезда не должна превышать 80 км/ч. Рекомендуемая заводом-производителем масса прицепа 750/1500 кг* (*для прицепа, оборудованного тормозами)

Правила возврата товара:

Возврат товара надлежащего качества.

Покупатель имеет право отказаться от товара надлежащего качества: до момента получения товара в любой момент или в течении 7 дней с момента получения товара. Возврат товара возможен только при одновременном соблюдении Покупателем следующих условий: сохранение товарного вида, бирок, пломб, этикеток и т.д., сохранение потребительских свойств товара, товар не находился в употреблении, наличие документов, подтверждающих факт приобретения товара. Для возврата товара надлежащего качества, Покупатель в установленные сроки должен направить Продавцу требование о возврате товара с приложением самого товара и документов. Такое требование и товар должны быть доставлены Продавцу по его адресу. Если товар будет доставлен с повреждениями, Продавец имеет право не принимать товар и не возвращать деньги. В этом случае претензии Покупатель должен предъявлять транспортной компании, повредившей товар в процессе доставки. Возврат денежных средств (при условии соблюдения Покупателем требований закона о возврате товара) осуществляется в течении 10 банковских дней с момента получения Продавцом соответствующего требования. Возврату подлежит сумма, уплаченная Покупателем за товар, за исключением расходов на возврат товара.

Возврат товара ненадлежащего качества.

Покупатель ОБЯЗАН в момент получения товара вскрыть упаковку и проверить товар на наличие внешних дефектов. В случае обнаружения таковых, должен быть составлен АКТ в двух экземплярах (в котором перечислены ВСЕ недостатки) подписанный представителем Транспортной компании (Доставщика) и Покупателем. Без данного АКТА претензии по дефектам, которые могут быть обнаружены простым визуальным осмотром, не принимаются. Покупатель, обнаруживший брак в товаре по своему усмотрению может потребовать: замены товара на аналогичный или на другой товар с перерасчетом цены, уменьшить стоимость товара соразмерно недостаткам, устранить недостатки (возместить расходы на такое устранение), вернуть товар продавцу с возвратом уплаченных денежных средств. Адрес для предъявления претензий: Самарская обл., г. Тольятти, ул. Вокзальная 102-а. Все претензии принимаются исключительно в письменном виде.

телефон технической службы поддержки
8 (800) 555 20 90
 (звонок по России бесплатный)
www.ptuning.ru

ООО «ПТ ГРУПП»
 адрес: г. Тольятти, ул. Вокзальная 102А.