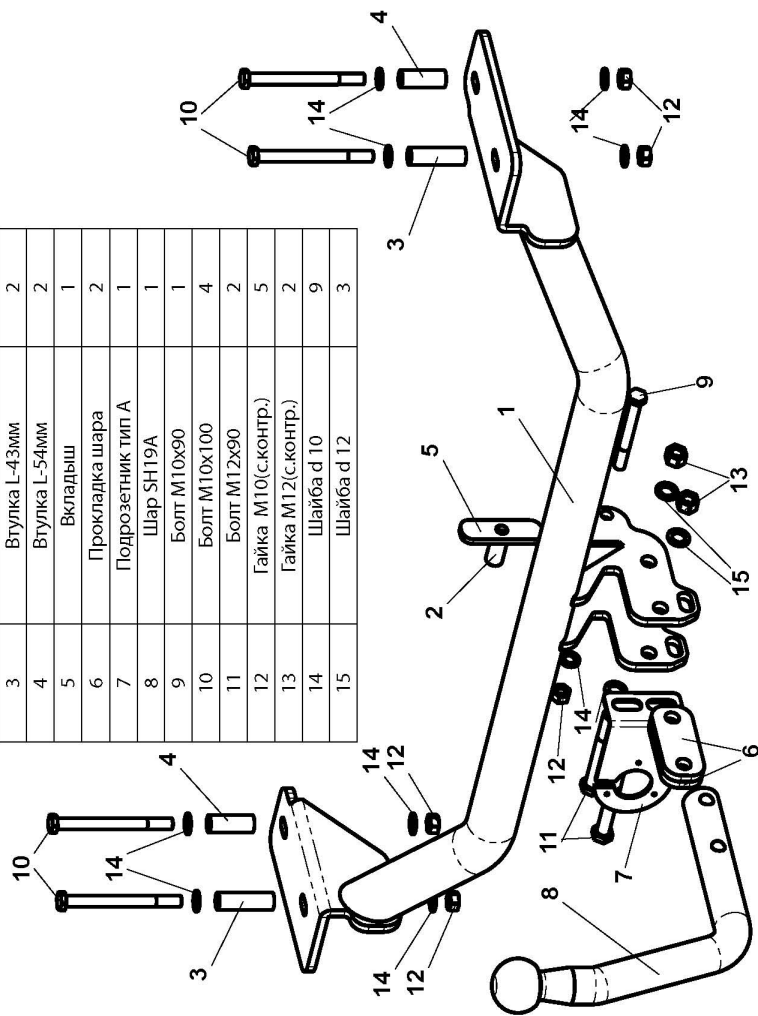


ФАРКОП "LEADER" C103-A

Схема сборки

ПОЗ.	НАИМЕНОВАНИЕ	К-ВО
1	Балка ТСУ	1
2	Втулка L-33мм	1
3	Втулка L-43мм	2
4	Втулка L-54мм	2
5	Вкладыш	1
6	Прокладка шара	2
7	Подрозетник тип А	1
8	Шар SH19A	1
9	Болт M10x90	1
10	Болт M10x100	4
11	Болт M12x90	2
12	Гайка M10(с.контр.)	5
13	Гайка M12(с.контр.)	2
14	Шайба d 10	9
15	Шайба d 12	3



(C103-A)

CHERY FORA 2006 - ... г.в.

TAGAZ VORTEX ESTINA 2008-... г.в.

Артикул	D(кН)	S(кг)	T(кг)	C(кг)
C103-A	7,7	75	1655	1500

D = g* TC/T+C (горизонтальная сила, действующая между тягачом и прицепом)
 S — статическая вертикальная нагрузка на шар ТСУ
 T — технически допустимая масса тягача
 C — масса, передаваемая на грунт осью или осями прицепа с центрально расположенной осью, когда он сцеплен с тягачом и загружен до технической допустимой максимальной массы

Тягово-сцепное устройство (C103-A) для **CHERY FORA / VORTEX ESTINA** предназначено для сцепки легкового автомобиля с буксируемым прицепом полной массой **до 1500 кг**, скорость автопоезда не должна превышать **80 км/час**.

Технические характеристики ТСУ соответствуют **ГОСТ Р 41.55-2005** (Правила ЕЭК ООН №55) «Единообразные предписания, касающиеся механических сцепных устройств. Состав транспортных средств».

Изготовитель постоянно совершенствует ТСУ, поэтому *некоторые конструктивные изменения могут быть не отражены в настоящем издании.*

1. ТЕХНИЧЕСКИЕ ДАННЫЕ

Тип соединения: шаровой Диаметр сцепного шара: 50 мм Масса комплекта ТСУ: 11,8 кг

2. КОМПЛЕКТ ПОСТАВКИ

ТСУ (C103-A) для CHERY FORA / VORTEX ESTINA.....1 шт. Пакет электропроводки.....1 шт.
 Пакет комплектующих.....1 шт. Руководство по эксплуатации.....1 шт.

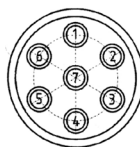
3. МОНТАЖ ТСУ

Установка ТСУ должна осуществляться только в сервисных центрах, имеющих лицензию на данный вид работ. Перед установкой ТСУ внимательно ознакомьтесь с настоящей инструкцией. Предварительно очистите резьбовые соединения от краски (при необходимости).

Внимание : все болтовые соединения , при установке , изначально не затягивать !

- Перед тем, как произвести монтаж ТСУ, автомобиль необходимо установить на смотровой яме, отсоединить аккумуляторную батарею, затормозить автомобиль стояночным тормозом, под колеса положить упоры.
- Работу по монтажу должны производить два человека, соблюдая меры предосторожности.
- Из багажного отделения, используя штатные отверстия крепления усилителя бампера (предварительно удалив болты) просверлить сквозные отверстия в лонжеронах диаметром 7 мм. С нижней стороны рассверлить эти отверстия до диаметра 18 мм.
- Из багажного отделения установить болты M10x100 (10), с нижней стороны установить втулки дальние (4) L-54мм. ближние (3) L-43мм.
- Установить ТСУ (1) на лонжероны автомобиля и закрепить гайками M10 (12).
- Установить съемный шар и подрозетник, используя 2 вкладыша (6) с левой стороны, и произвести обтяжку всех болтовых соединений.
- Используя пластину усиления (5) и втулку (2) L-33мм., закрепить ТСУ болтом M10x90 (9) к буксировочной проушине.
- Установить на ТСУ съемный шар (8) и штепсельный разъем (ШР).
- Подсоединить жгут проводов от ШРа к электропроводке автомобиля **согласно рис 1**.
- Подсоединить аккумуляторную батарею и проверить действие сигналов.

Рис. 1 (схема подключения электропроводки):



Контакт	1(L/1)	2(54/2G)	3(31/3)	4(R/4)	5(58R/5)	6(54/6)	7(58L/7)
Цвет провода на ТСУ	Желтый	Белый	Черный	Зеленый	Оранжевый	Красный	Синий
Назначение	Левый поворот	Задний противотуманный	Масса	Правый поворот	Освещение номера	Стоп-сигнал	Габарит